

BERNINA 830

Schritt für Schritt zum Traumkleid

Benötigter Näh-/Stickcomputer und Zubehör:

- BERNINA 830 Näh- und Stickcomputer
- Jumbo Hoop

Sie brauchen:

- Aus der BERNINA My Label 3D Schnitt-Software den Kleidergrundschnitt „Etuikleid“ (Infos unter: www.berninamylabel.com), oder einen anderen Kleidergrundschnitt mit einzelnen Bahnen
- Seide und Seidenfutter
- Übliches Näh- und Stickzubehör

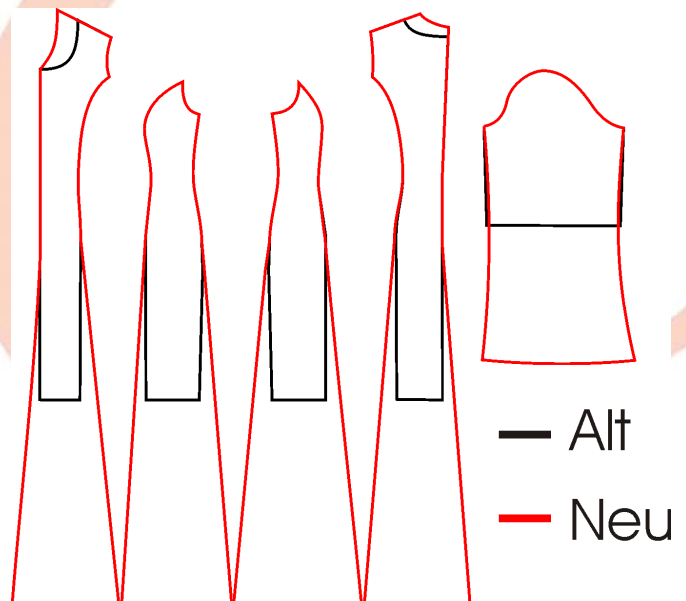


Schnittänderungen:

Verlängern Sie das Kleid so, dass es etwas auf dem Boden aufsteht. Erweitern Sie die Säume wie in der Zeichnung ersichtlich.

Für den bestickten Halsausschnitt den Schnitt am Hals fast ohne Ausschnitt einzeichnen. Achten Sie darauf, dass der Halsausschnitt oben zunächst recht schmal ist.

Verlängern Sie den Ärmel und zeichnen Sie einen weiteren Saum für die Trompetenärmel ein.



Nähen:

- Nähen Sie alle Vorderteile zusammen und separat alle Rückenteile. Den Reissverschluss bitte noch nicht einnähen.

Sticken:

- Die Stickmuster für die Halsausschnittblenden haben in der Originalgrösse eine Halsausschnittbreite von 17 cm. Der Passenumfang liegt bei 102 cm und kann nach dem Sticken in der Weite einfach abgeschnitten werden. Bei abweichenden Wunschmassen muss die Grösse der Stickdateien entsprechend angepasst werden.
- Alle Stickmuster befinden sich in Ihrem Stickcomputer im Ordner der Stickdesigns von „Susanne Müller“.
- Vorderen und rückwärtigen Halsausschnitt, sowie Passen auf ein separates Stück Stoff sticken. Vordere Passe: zuerst Muster „SM 1“, dann „SM 2“ und in die Mitte darüber „SM 3“ sticken. Die Passzeichen zum Ansetzen der Muster werden automatisch ausgestickt. Rückwärtige Passe: Muster „SM 4“ und „SM 5“.
Für den vorderen Halsausschnitt Muster „SM 12“ auswählen. Der rückwärtige Halsausschnitt ist Muster „SM 13“.
- Die bestickten Halsausschnittblenden mit Zugaben ausschneiden, bügeln und auf das Kleid stecken. Unterkanten der Blenden auf dem Kleid markieren. Halsausschnitt des Kleids mit Zugabe schneiden. Blenden annähen. Schulternähte schliessen.
- Bei den Passenteilen genauso vorgehen. Am besten Sie ziehen das Kleid an und platzieren die Höhe nach Ihren Wünschen. Obere und untere Kante der Passe auf dem Kleid einzeichnen, Kleid auseinander schneiden und Passe einsetzen. Rückwärtige Blende in der Höhe entsprechend einsetzen. Seitennähte schliessen.
- Kleid wie in der Schnittanleitung beschrieben fertig stellen.
- Für das bestickte Rockteil Muster SM 6 verwenden, beliebig anordnen. Muster SM 8 und SM 10 auf dem übersichtlichen Bildschirm kombinieren und als kleinere Muster zwischen die grossen „streuen“. Sie können die Kombination für das nächste Mal so in Ihrem eigenen Ordner abspeichern.
- Für ein gleichmässiges Aussehen des Rockteils empfehlen wir, Papier in der Grösse der Stickmuster auszuschneiden und provisorisch auf dem Kleid anzuordnen.

Tipp: Mit Hilfe der BERNINA Sticksoftware (Editor Plus oder Designer Plus) oder der beim Kauf der BERNINA 830 integrierten Software ART DESIGN lassen sich die Muster auch ausdrucken und somit auf dem Kleid noch wesentlich konkreter anordnen. So können Sie sich Ihren Traum von Anfang an viel besser vorstellen.

Tipp: Noch mehr bezaubernde Spitzenmuster gibt es auf der BERNINA Stickkarte „Exotic Rainforest“, Collection 7.

Zum Schluss werden die schwarzen Glitzersteine aufgebracht.

In diesem Traumkleid sehen Sie einfach wunderbar aus!