

BERNINA 830

Pas à pas ... la robe de vos rêves!

Accessoires BERNINA:

- Machine à coudre et à broder BERNINA 830
- Jumbo Hoop

Fournitures:

- Choisir la coupe de la "robe étui" dans le logiciel de coupe en 3D My Label BERNINA (infos sous www.berninamylabel.com) ou une autre coupe de robe composée de plusieurs bandes
- Soie et doublure en soie
- Accessoires habituels de couture et de broderie
- Pierre en strass noires à repasser

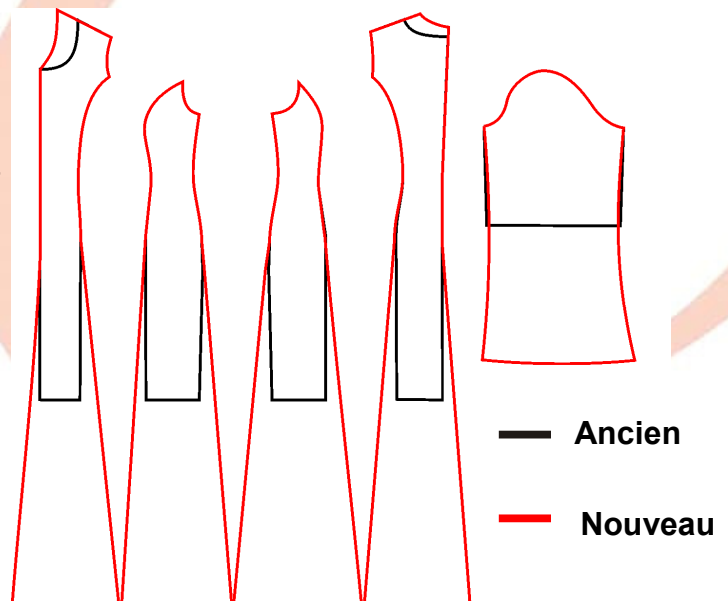


Modifications de coupe:

Rallongez la robe qui doit toucher le sol. Elargissez les ourlets comme illustré.

Encolure brodée : dessinez la coupe de l'encolure presque sans échancrure. Veillez à ce que l'encolure soit tout d'abord très étroite.

Rallongez les manches et dessinez un ourlet supplémentaire pour la manche trompette.



Couture:

- ◆ Assemblez et cousez tous les éléments du devant et séparément tous les éléments du dos. Ne cousez pas encore la fermeture à glissière.

Broderie:

- ◆ Les motifs de broderie du revers de l'encolure ont une dimension originale de 17 cm de large. La circonférence du passant est de 102 cm, elle sera réduite après la broderie. La dimension du fichier de broderie devra naturellement être adaptée à la taille de votre robe si elle diffère des mesures mentionnées.
- ◆ Tous les motifs de broderie sont enregistrés dans votre machine informatisée de broderie dans le classeur des motifs de broderie de "Susanne Müller".
- ◆ Brodez le devant et le dos de l'encolure ainsi que la patte sur une pièce de tissu séparée.
Patte avant : brodez tout d'abord le motif "SM1", puis "SM2" et au centre par-dessus "SM3". Les repères de la patte pour l'application du motif sont automatiquement brodés. Patte dos : motifs "SM4" et SM5"
Choisissez le motif "SM12" pour l'encolure avant. Et le "SM13" pour l'encolure du dos.
- ◆ Découpez avec les surplus les revers brodés de l'encolure et fixez-les sur la robe. Marquez le rebord inférieur du revers sur la robe. Découpez l'encolure de la robe avec les surplus. Cousez les revers. Fermez les coutures des épaules.
- ◆ Travaillez les pattes de la même manière. Enfilez la robe et placez la hauteur comme vous le souhaitez. Dessinez sur la robe le rebord supérieur et inférieur de la patte, découpez la robe et placez les pattes. Placez la patte du dos à la hauteur correspondante. Fermez les coutures latérales.
- ◆ Terminez la robe en suivant les directives.
- ◆ Choisissez (et placez) le motif "SM6" pour l'élément brodé de la robe. Combinez les motifs "SM8" et "SM10" sur l'écran et "parsemez-les" en tant que petits motifs entre les grands. Enregistrez cette combinaison dans votre classeur "Mes motifs".
- ◆ Nous vous conseillons de découper tout d'abord des papiers dans la taille du patron et de les placer provisoirement sur la robe. Vous aurez ainsi une vue d'ensemble.

Astuce : ces motifs peuvent être imprimés avec le logiciel de broderie BERNINA (Editor Plus ou Designer Plus) ou, à l'achat d'une BERNINA 830, le logiciel intégré ART DESIGN. Ces imprimés vous permettront de mieux cerner l'image d'ensemble.

Astuce : découvrez la carte de broderie BERNINA "Exotic Rainforest", Collection 7, qui contient de magnifiques motifs de dentelles.

Appliquez (repassez) finalement les pierres en strass noires.

Admirez votre robe, une merveille !